



Chameleon Research Group
Adapting Energy & Transport to Climate Change

Klimawandelfolgen, Betroffenheit und Anpassung in der deutschen Energiewirtschaft – Ergebnisse eines Surveys

Branchenworkshop Energie

Anna Pechan

05.04.2011, Berlin

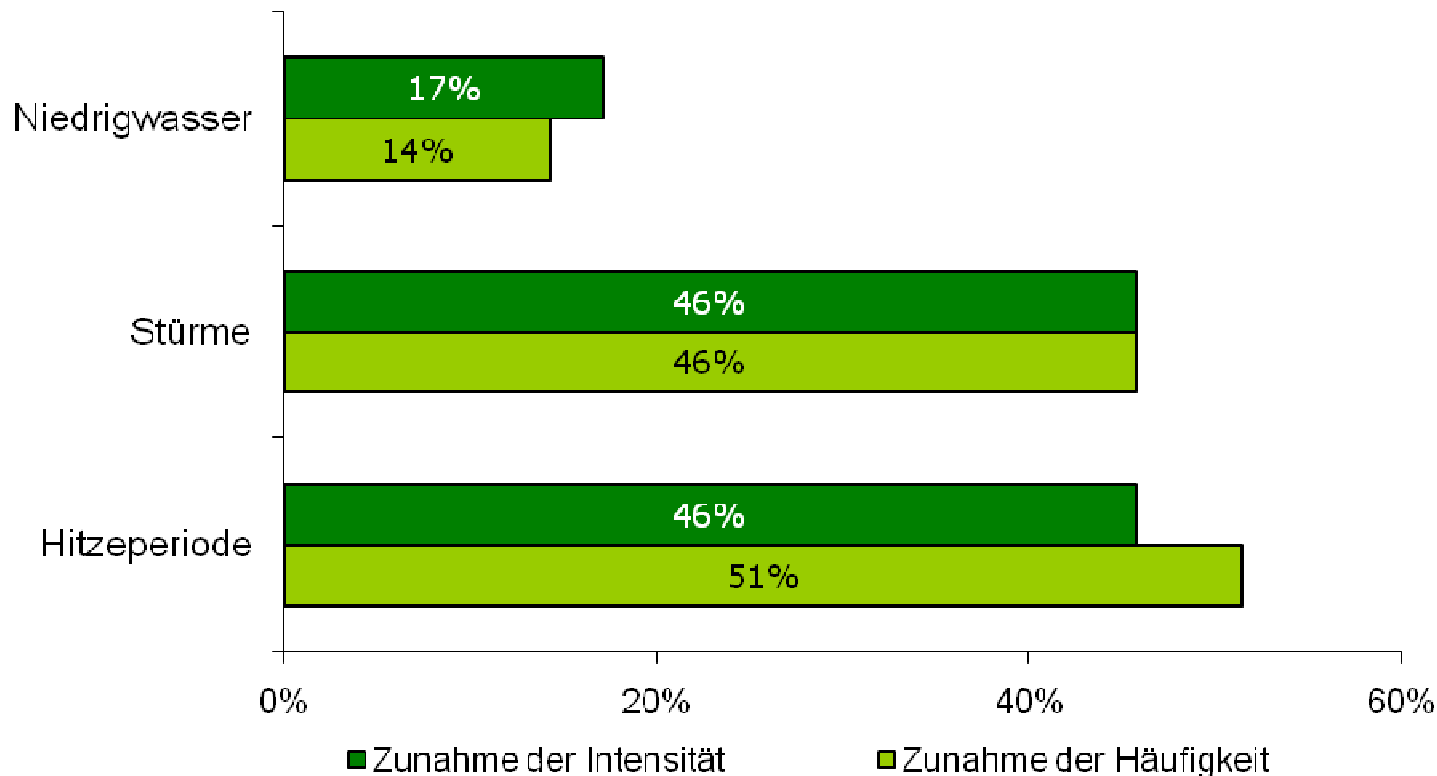


Methode der Erhebung / Stichprobe

- Online-Befragung
- Standardisierter Fragebogen
 - Geschlossene und offene Fragen
- Einladung an 397 Unternehmen über den Bundesverband der Deutschen Energie- und Wasserwirtschaft (BDEW)
 - Nur Unternehmen, die in der Stromerzeugung oder dem Netzbetrieb tätig sind (ausschließlich Unternehmen mit > 20 MW installierter Leistung)
- Erhebungszeitraum Juli – Sep 2010
- Rücklauf: 35 Fragebögen (Quote: 9%)

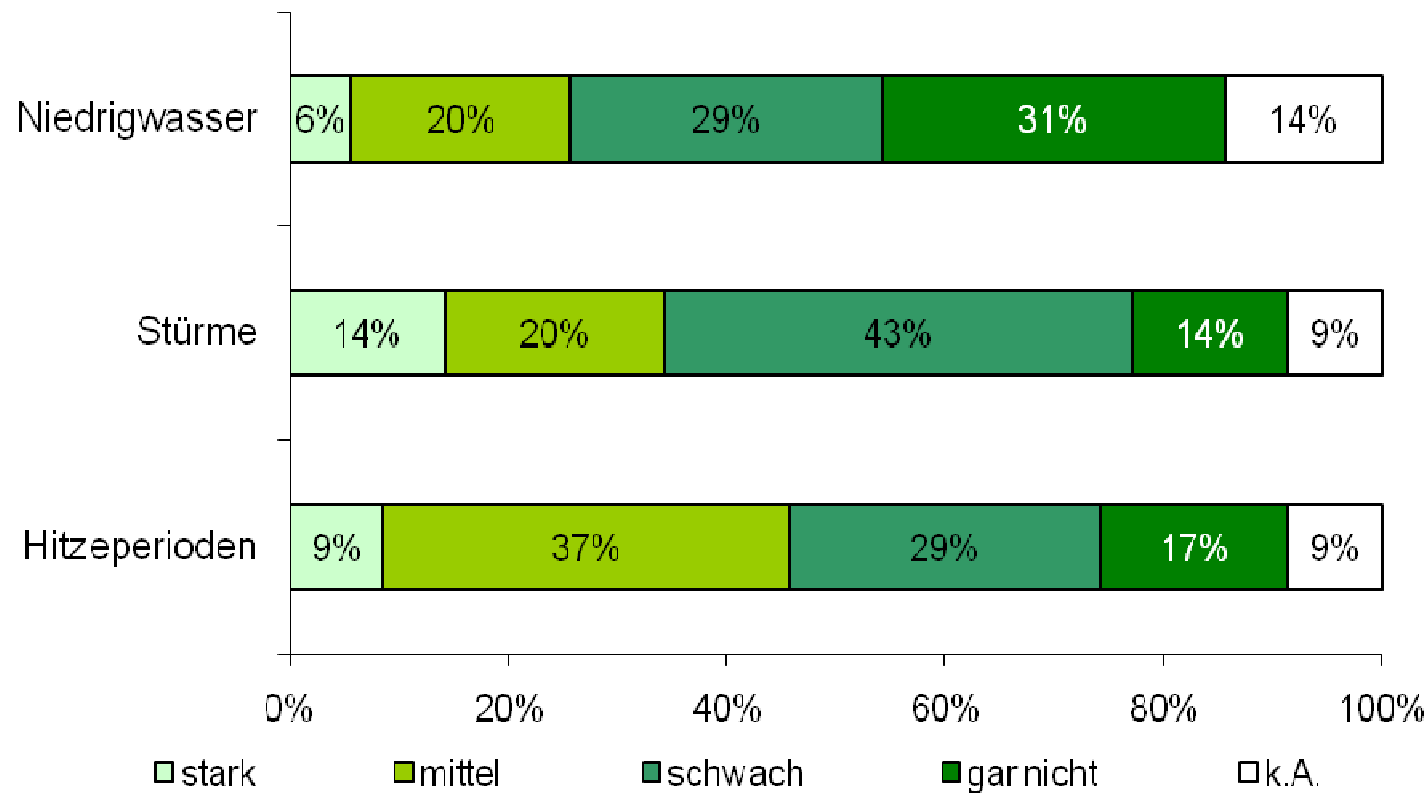
Wetterextreme und Auswirkungen I

- Zunahme von Häufigkeit und Intensität von Niedrigwasser, Hitzeperioden und Stürmen (Beobachtete Veränderung in den letzten 15 Jahren)



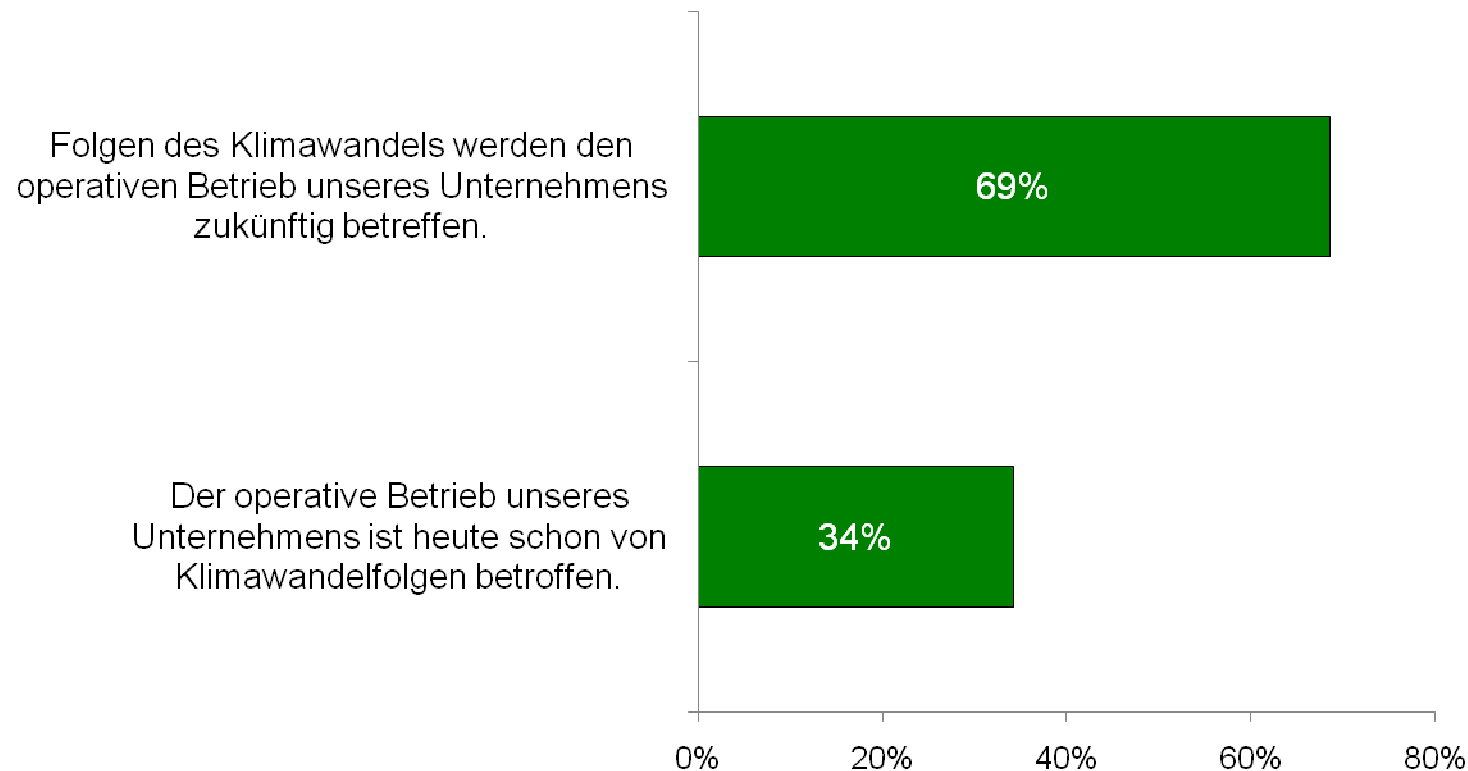
Wetterextreme und Auswirkungen II

- Hitzeperioden haben bei 46%, Stürme bei > 30% der Unternehmen den operativen Betrieb beeinflusst. Niedrigwasser führte bei < 30% zu Auswirkungen



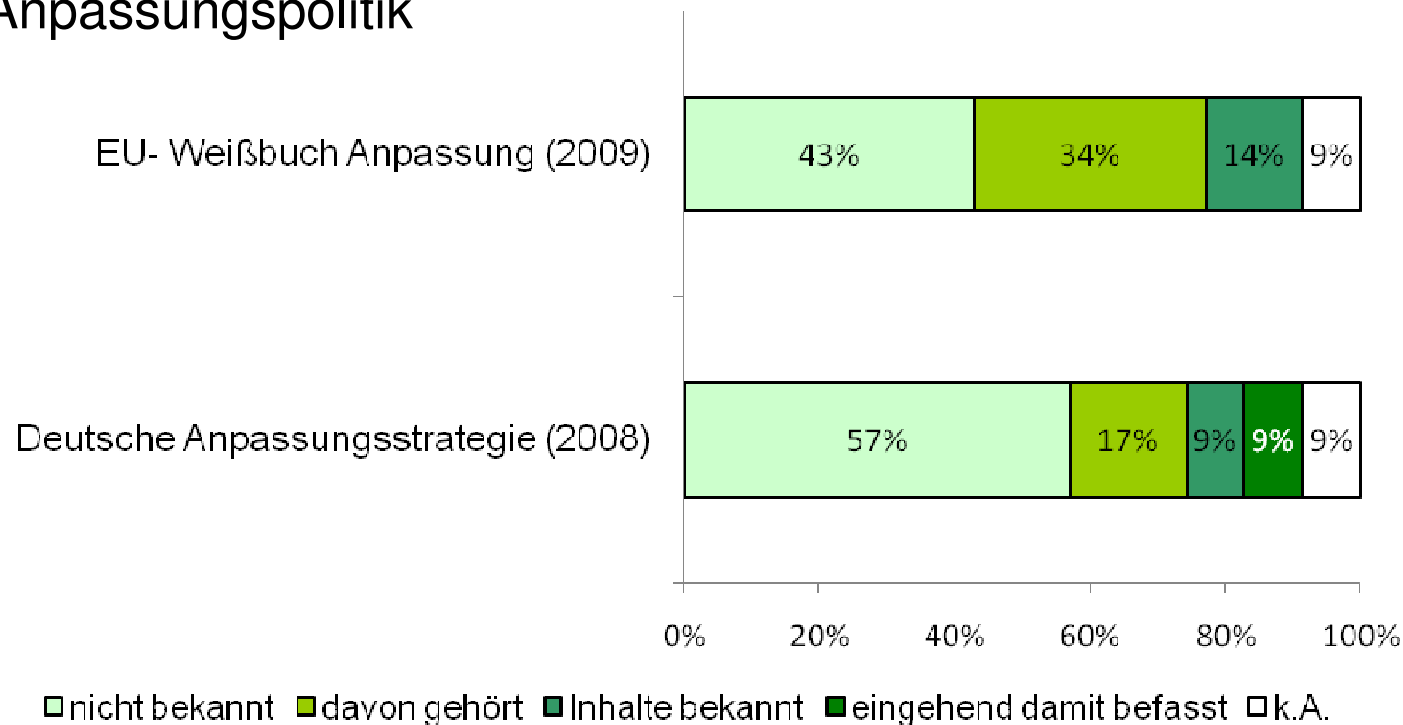
Problemwahrnehmung und Betroffenheit

- 34% sehen sich bereits durch Klimawandelfolgen betroffen
- 69% der Unternehmen erwarten eine künftige Betroffenheit



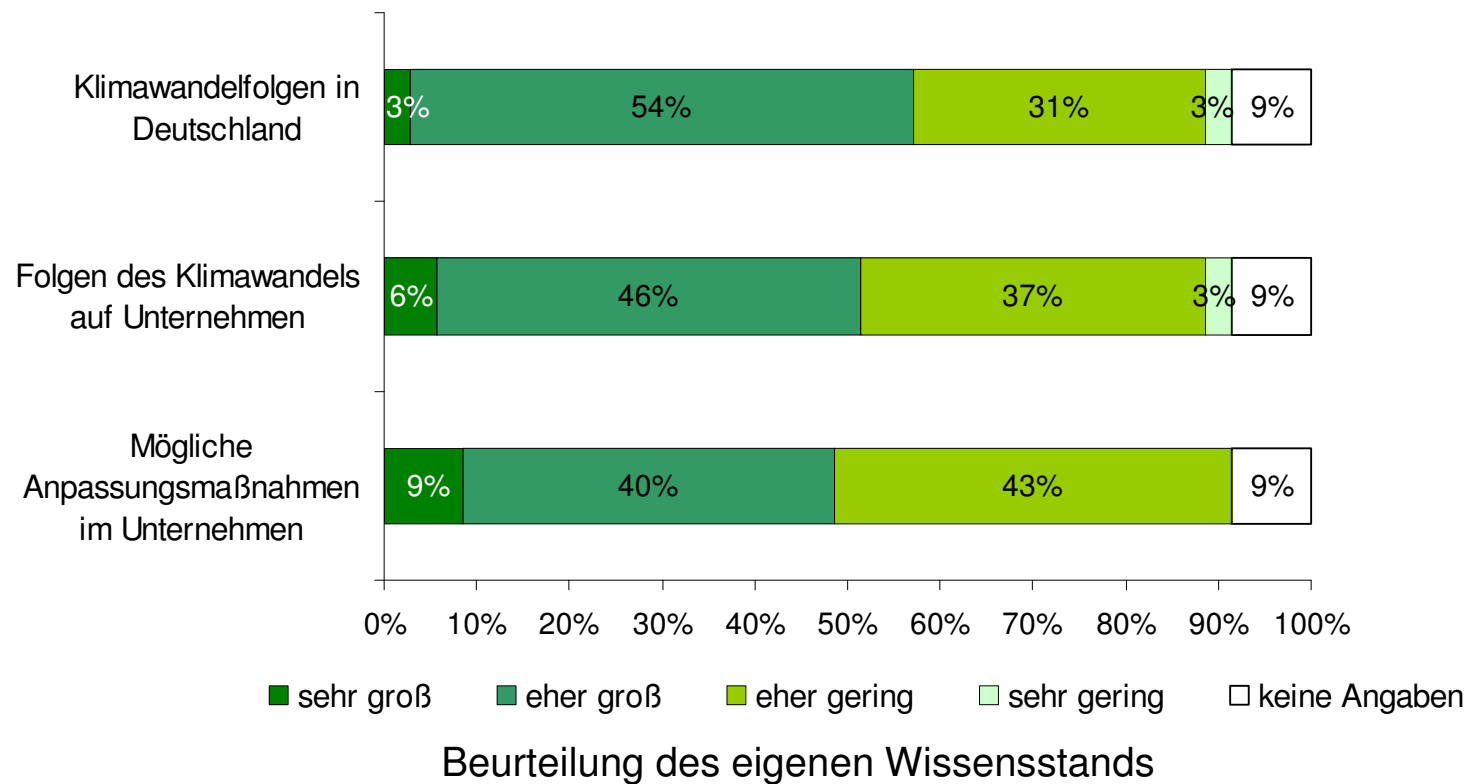
Kenntnis politischer Anpassungsstrategien

- Politische Entwicklungen der Anpassung werden von den Unternehmen in geringem Ausmaß wahrgenommen
- Weniger als 20% kennt die Inhalte europäischer und deutscher Anpassungspolitik

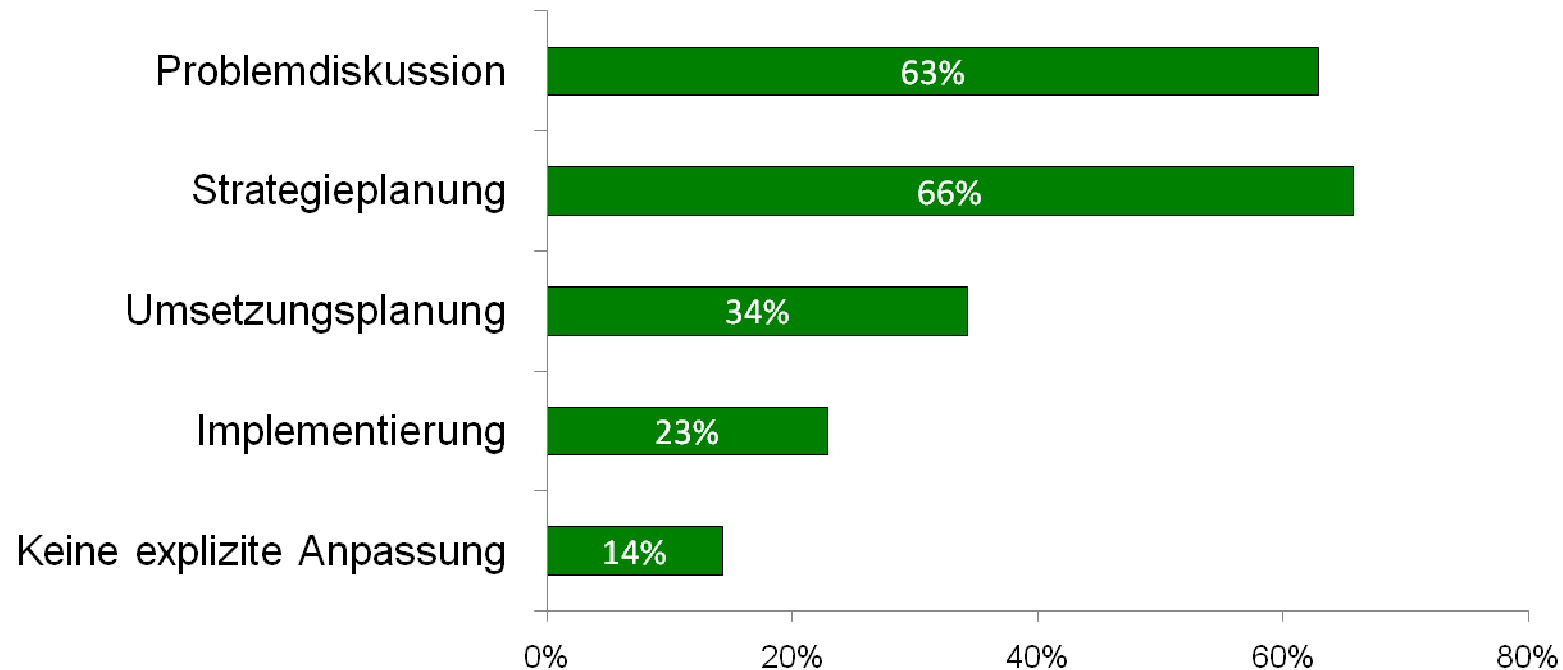


Wissen und Information zu Klimawandelfolgen

- Wissens- und Informationsdefizite bestehen bezogen auf die allgemeinen Folgen in Deutschland, die konkreten Folgen für das Unternehmen sowie vor allem auf den Umgang mit den Folgen



Stand der Anpassung



- Beispiele geplanter und umgesetzter Maßnahmen
 - Verkabelung von Freileitungen in Waldgebieten / hochwassersichere Wahl von Hausanschlüssen / Einsatzplanung der Erzeugung / spezielle Überwachung des Netzzustandes in Phasen von extremen Wetter-situationen

Barrieren / Schwierigkeiten

- Keine Folgen ersichtlich / greifbar / relevant
- Andere Themen / kurzfristige Ziele vorrangig
- keine belastbaren Daten; unsichere Prognosen
- Vorrang von Klimaschutz
- Neuheit des Themas



Vielen Dank für Ihre Aufmerksamkeit!

www.climate-chameleon.de

Anna Pechan

anna.pechan@uni-oldenburg.de