



## Klimawandelfolgen und Anpassung im deutschen Schienenverkehr

Ergebnisse einer Unternehmensbefragung

---

Maja Rotter

---

8. Feb. 2011, Frankfurt/Main

---



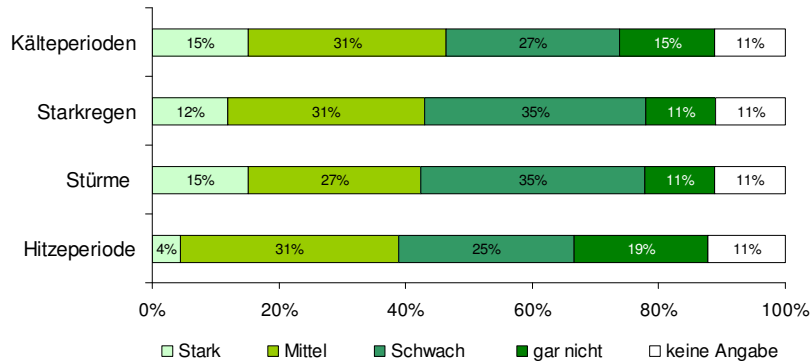
### Methode der Erhebung / Stichprobe

---

- Online-Befragung mit standardisiertem Fragebogen
  
- Einladung an 300 Unternehmen über den Verband deutscher Verkehrsunternehmen (VDV)
  - Nur Unternehmen, die mindestens einen Teil ihrer Verkehrsleistung schienengebunden erbringen oder Schieneninfrastruktur vorhalten
  
- Erhebungszeitraum Juli – Sep 2010
  
- Rücklauf: 26 Fragebögen (Quote: 8,6 %)

## Wetterextreme und Auswirkungen I

- Kälteperioden, Starkregen, Stürme und Hitzeperioden haben bei jeweils etwa 40 % der Unternehmen den operativen Betrieb beeinträchtigt



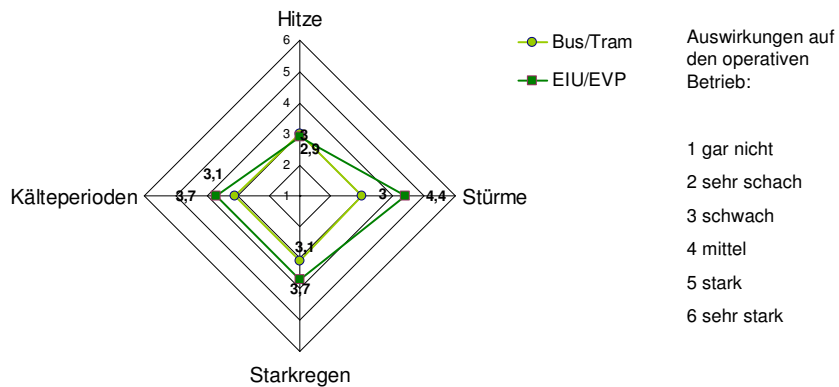
08.02.2011

Maja Rotter



## Wetterextreme und Auswirkungen II

- Eisenbahnverkehr stärker im operativen Betrieb beeinträchtigt



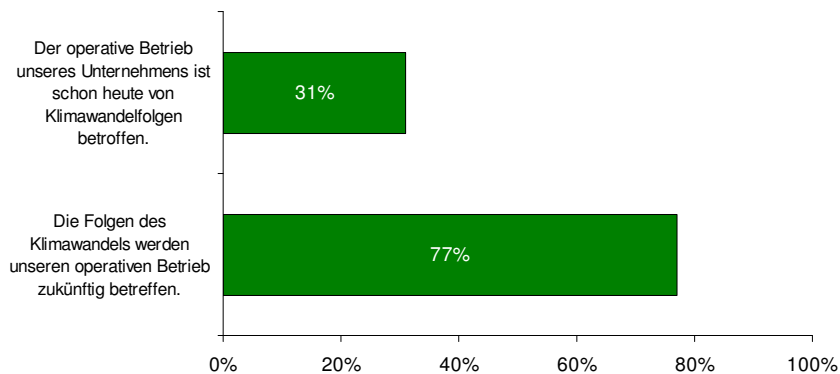
08.02.2011

Maja Rotter



## Betroffenheit und Problemwahrnehmung

- 31 Prozent sehen sich bereits durch Klimawandelfolgen betroffen
- ¾ der Unternehmen erwarten eine künftige Betroffenheit



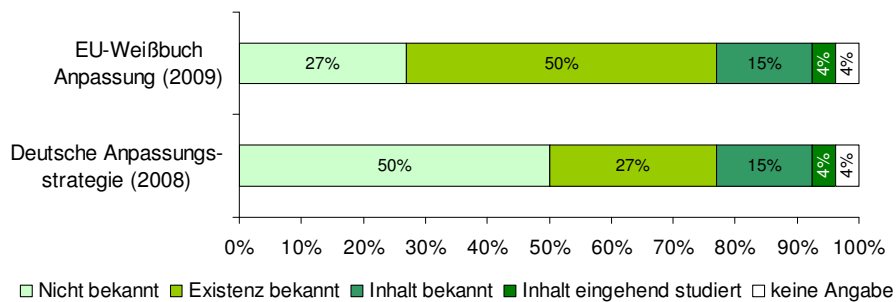
08.02.2011

Maja Rotter



## Kenntnis politischer Anpassungsstrategien

- Politische Entwicklungen der Anpassung werden von den Unternehmen in geringem Ausmaß wahrgenommen
- Nur knapp 1/5 kennt die Inhalte europäischer und deutscher Anpassungspolitik



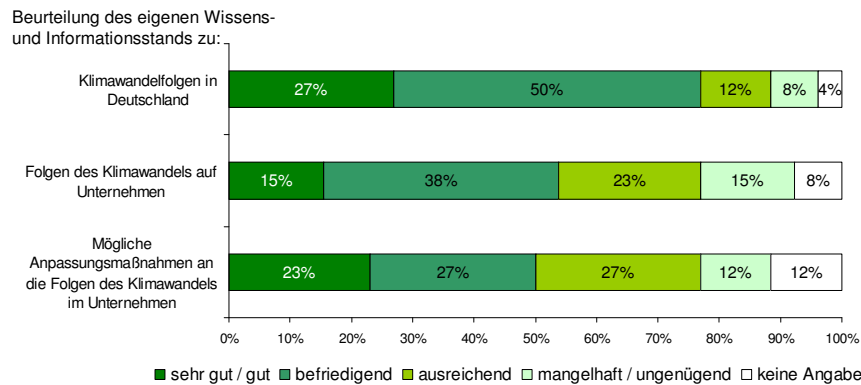
08.02.2011

Maja Rotter



## Wissen und Information zu Klimawandelfolgen

- Wissens- und Informationsdefizite bestehen sowohl bezogen auf die konkreten Folgen für das Unternehmen als auch bezogen auf den Umgang mit diesen



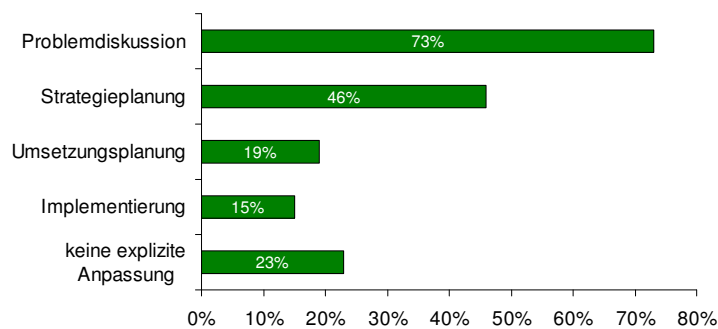
08.02.2011

Maja Rotter



## Stand der Anpassung

- Bei 23% sind Klimawandelfolgen und Anpassung kein Thema
- Nur 15 % hat bereits Maßnahmen der Anpassung umgesetzt
- Knapp die Hälfte der Unternehmen setzt sich auf strategischer Ebene mit dem Umgang mit Klimawandelfolgen auseinander



08.02.2011

Maja Rotter



## Beispiele geplanter und umgesetzter Maßnahmen

---

- Sicherung von Brücken gegen Aufschwemmen
  - Höhere Anforderungen an Klimaanlage
  - Baumfällungen
  - Höherlegen von Gleisen in Hochwassergebieten
  - Überprüfung von Instandhaltungsrichtlinien
- 
- Bei weiteren genannten Beispielen zum Teil Klimaschutz und Anpassung vermischt

---

08.02.2011

Maja Rotter



Vielen Dank für Ihre Aufmerksamkeit!

[www.climate-chameleon.de](http://www.climate-chameleon.de)

Maja Rotter  
[maja.rotter@ioew.de](mailto:maja.rotter@ioew.de)